

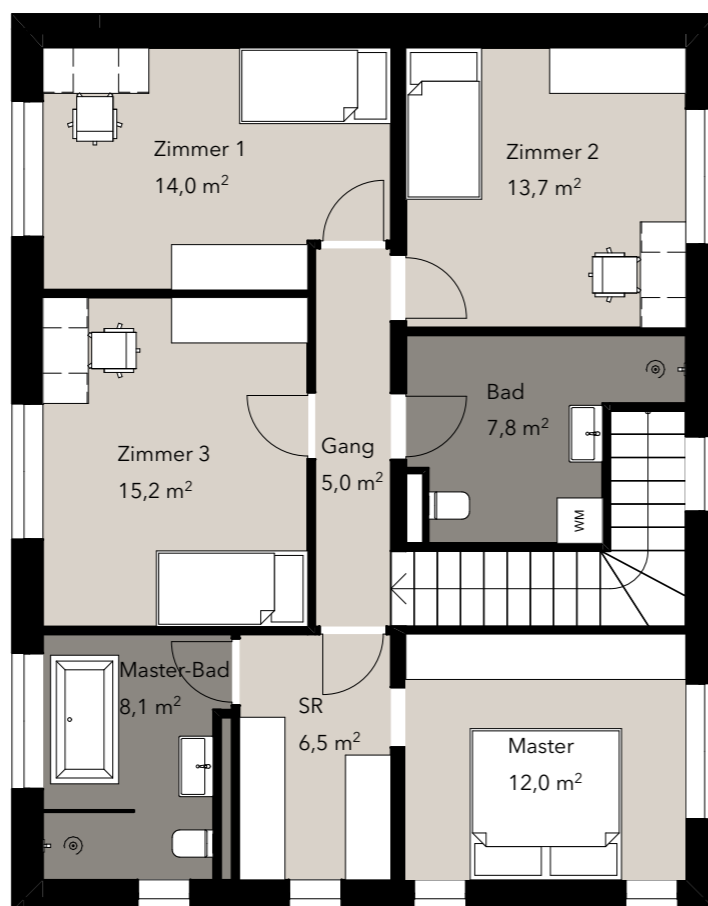


ERDGESCHOSS

Vorraum	8,33 m ²
Büro	9,07 m ²
Garderobe	1,98 m ²
WC	1,76 m ²
Wohnküche	36,00 m ²
Speis/Technikraum	12,59 m ²

Wohnfläche 69,73 m²

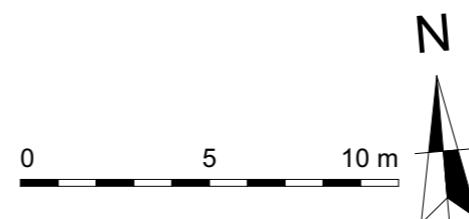
Terrasse	18,00 m ²
Garten	63,68 m ²



OBERGESCHOSS

Zimmer 1	14,01 m ²
Zimmer 2	13,69 m ²
Zimmer 3	15,23 m ²
Bad	7,84 m ²
Gang	5,00 m ²
Master-Bad	8,13 m ²
Schrankraum	6,50 m ²
Master	12,03 m ²

Wohnfläche 82,43 m²

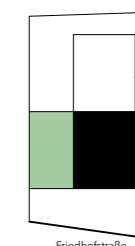


HAUS 1

**Friedhofstraße 45
2351 Wiener Neudorf**

Wohnfläche:	152,16 m ²
Terrasse:	18,00 m ²
Garten:	63,68 m ²
Zimmer:	5
Raumhöhe:	2,50 m
Kaufpreis:	€ 830.000,-

Fliesen
Parkett



Kontakt

Dipl. Ing. Ivan Plavcic, MA
+43 660 858 0491
office@adera-living.at
www.adera-living.at